

「輸入者のための

関税分類、関税評価、原産地規則セミナー」

～開催案内～

神戸税関では、輸入者をはじめとする輸入通関に携わっている方で、関税確定のプロセスについて初心者の方を対象としたセミナーを開催します。

本セミナーは、輸入者の皆様が正しく輸入（納税）申告できるよう、関税率の決定に必要な関税分類及び原産地規則並びに課税価格の決定に必要な関税評価についての基本的な事項を解説しますので、この機会に是非ご参加いただき、今後の輸入（納税）申告手続きにご活用下さい。

【主 催】神戸税関

【開催日時】平成31年5月27日（月）13：10～16：40

開場（受付）12：30～ 7階大会議室前にて受付

① 関税分類 13：10～14：00

② 関税評価 14：10～15：00

③ 原産地規則※ 15：10～16：40

※日EU・EPA、TPP11に特化した内容ではございませんので
ご留意願います。

【会 場】神戸税関7階大会議室（神戸市中央区新港町12-1）

【定 員】70名（1社2名まで、先着順）

【対 象 者】関税分類、関税評価、原産地規則について初心者の方

【参加費用】不要

【申込方法】平成31年5月21日（火）17：00までに、参加申込書にご記入の上、下記の宛先までFAXでお申込み下さい。

なお、定員に達し次第受付を終了いたします。

本セミナーに係るお問い合わせ先

神戸税関業務部特別審査官

TEL：078-333-3153

FAX：078-333-3187

申込先：神戸税関業務部特別審査官
FAX：078-333-3187

「輸入者のための関税分類、関税評価、原産地規則セミナー」

参加申込書

平成31年5月21日（火）17：00までに、会社名、参加者等を空欄に記入後、FAXでお申込み下さい。

会社名 住所 電話番号	
ふりがな 参加者名①	
ふりがな 参加者名②	

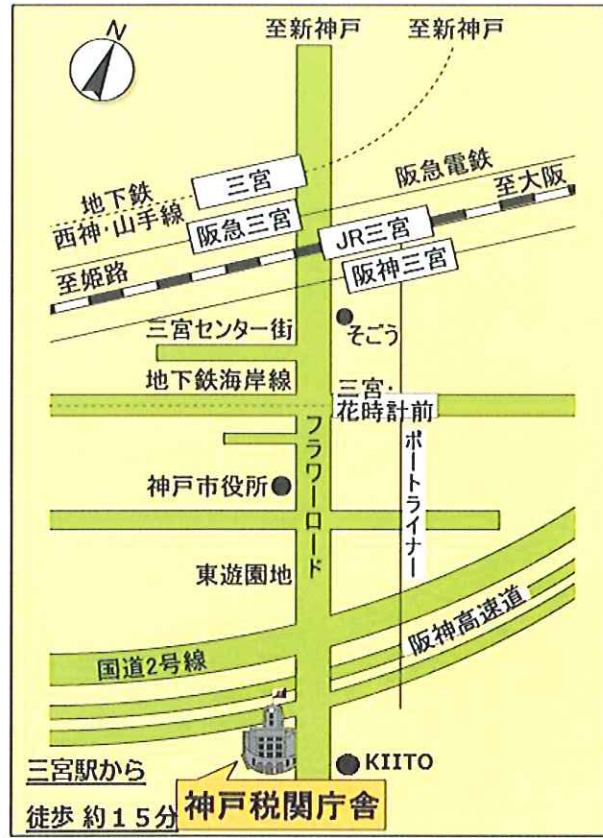
注1：参加者は1社につき2名（初心者の方を対象）までとします。

注2：ご記入いただきました個人情報につきましては、本セミナーの運営以外の目的では使用しません。

注3：定員に達し次第受付を終了いたします。

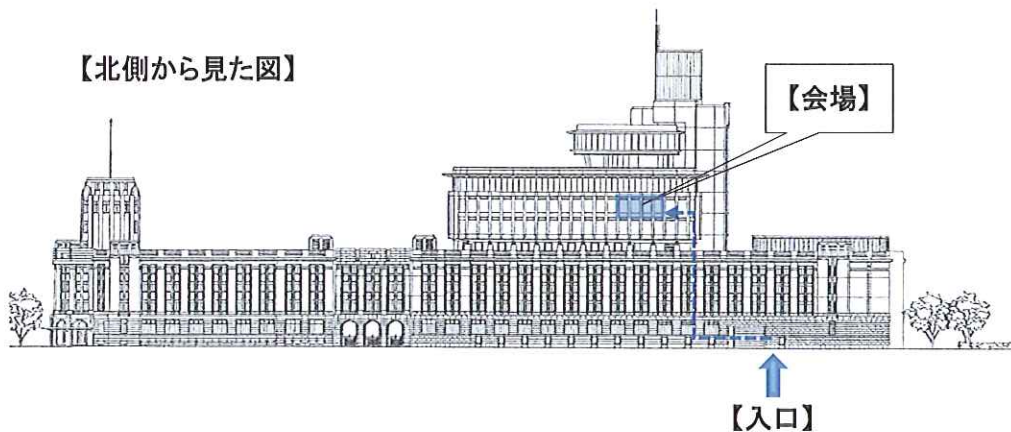


会場へのご案内



- 所在地：神戸市中央区新港町 12-1
- 交通機関：JR・阪急・阪神・地下鉄「三宮」駅より徒歩約 15 分
- ご来場の際には、公共交通機関をご利用ください。

【北側から見た図】



当日は、上記図の【入口】からお入りいただき、庁舎内の案内板に従ってエレベーターで7階の【会場】にお越しください。

なお、庁舎内に入るためには、入口にて「入庁証」の手続きが必要となりますので、ご協力お願いします。